

UNE ÉVOLUTION DU DESIGN. UN PLANCHER POUR UNE NOUVELLE GÉNÉRATION.

High Street^{MC}

PLANCHER DE VINYLE DE LUXE



ARIA | FER | 60083

Une collection de couvre-plancher de vinyle en feuille conçu en ayant à l'esprit le commercial léger.

High Street^{MC} offre le meilleur des deux mondes — La durabilité requise pour une installation commerciale légère ainsi que des designs élégants qui s'adaptent à n'importe quel décor.

Avec la technologie Techtonic^{MC}, High Street^{MC} offre la protection ultime contre les égratignures, les éraflures et l'usure due à la circulation. Lorsque comparé à d'autres technologies bien connues Techtonic^{MC} est :

- Plus résistant aux égratignures
- Plus résistant aux taches
- 25% plus résistant à l'abrasion

High Street^{MC} n'est pas seulement fonctionnel, il est aussi élégant. Que vous souhaitiez une esthétique moderne et épurée, une atmosphère chaleureuse et accueillante ou quoi que ce soit entre les deux, nous avons des options pour tous les goûts.



MAIN STREET



IMPERMÉABLE



DURABLE



SE NETTOIE FACILEMENT



STABILITÉ DIMENSIONNELLE

 **Tarkett**
Home

High Street^{MC} PLANCHER DE VINYLE DE LUXE



60001 | Oslo
Étain
48" x 72" NPI



60011 | Corbin
Latté
36" x 72" NPI



60021 | Markham
Blé
36" x 36", Décalé 18", NPI



60031 | Ozart
Greige
36" x 36", Décalé 18", INV



60041 | Rowell
Bisque
36" x 72" NPI



60051 | Sedwick
Chai
36" x 72" NPI



60052 | Sedwick
Kobicha
36" x 72" NPI



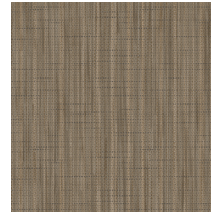
60061 | Monroe
Sunkiss
48" x 72", Décalé 24", NPI



60062 | Monroe
Châtaigne
48" x 72", Décalé 24", NPI



60071 | Strata
Cachemire
36" x 36" NPI



60072 | Strata
Madras
36" x 36" NPI



60081 | Aria
Glacier
36" x 36", Décalé 18", NPI



60082 | Aria
Lunaire
36" x 36", Décalé 18", NPI



60083 | Aria
Fer
36" x 36", Décalé 18", NPI



60091 | Baxton
Calcaire
36" x 72" NPI



60092 | Baxton
Terre
36" x 72" NPI

Le couvre-sol High Street^{MC} est construit pour durer ce qui en fait une solution de revêtement de sol idéale pour le client Commercial léger.

Spécifications	
Série	60XXX
Épaisseur nominale	80 mils (0.08"/2.03mm)
Épaisseur de la couche d'usure	20 mils (0.02"/0.51mm)
Fini de la couche d'usure	Uréthane (mat) Technologie Techtonic ^{MC}
Largeur	12' (3.6m)
Taille maximale du rouleau	100 sq. yd. (83.61 m ²)
Poids par verge carrée	4.81 lbs. (2.18 kg)
ASTM F1303	Type I, Grade 1, Classe C
ASTM F925 (Résistance aux taches)	Rencontre
ASTM D2047 (Glissement)	>0.5
ASTM E648 (Feu)	>.45 W/cm ²
ASTM E662 (Fumée)	<450
ASTM F137 (Flexibilité)	Rencontre
ASTM F970 Limite de poids statique	175 lbs./v2 (12.3 kg/cm ²)
ASTM F1514 (Stabilité à la chaleur)	Δ E < 8
ASTM F1515 (Stabilité à la lumière)	Δ E < 8
ASTM E2179 (Réduction des bruits d'impact)	Δ IIC 13 dB
Pose	Béton : au niveau, au-dessus, au-dessous Contreplaqué : au-dessus.
Adhésif	Tarkett® QBond-One™
Scellant à joint	Tarkett DT-65 Scellant à joint (fini mat)
HUD/FHA Minimum	Respecte l'épaisseur de la couche d'usure
Certificat FloorScore®	SCS-FS-02746
Certifié asthma & allergy friendly ® par Asthme Canada & Allergy Standards Ltd.	Certificate AAFC: 1880/16/05/01/2066

Tarkett North America

30000 Aurora Road | Solon, OH 44139
USA: 1-877-TARKETT (1-877-827-5388)
Canada: 1-877-436-6267

www.TarkettHome.com



Connectez-vous avec nous @TarkettHome.com



Numérisez ce code pour visiter www.TarkettHome.com



La marque de certification ASTHMA & ALLERGY FRIENDLY est une marque déposée par ALLERGY STANDARDS LTD.

Pour une vue plus détaillée de la couleur et du patron, nous vous suggérons une visite chez un détaillant Tarkett Home autorisé pour voir un échantillon.