

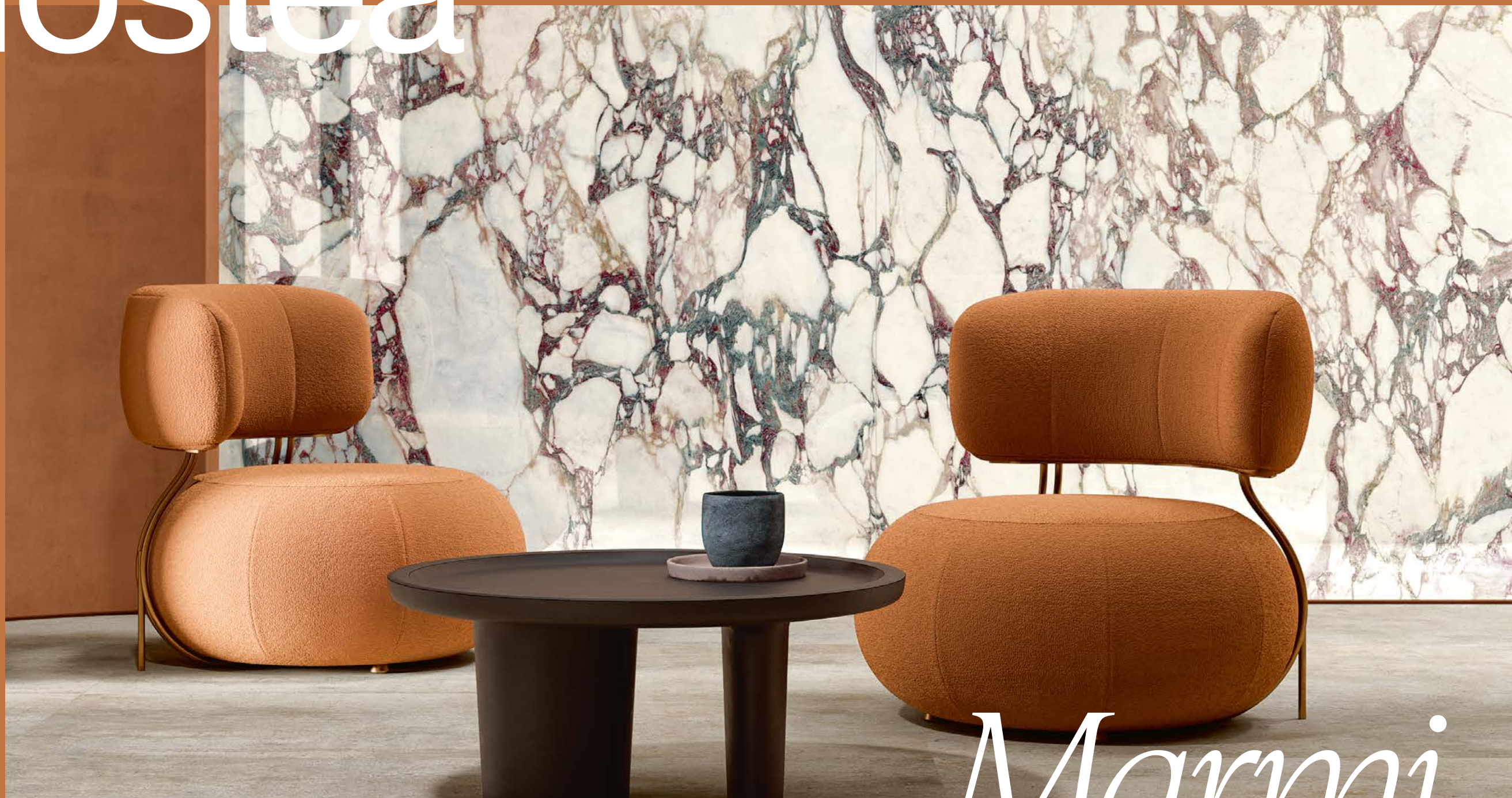
centura magazine



Ariosteaa

The ceramic industry has undergone a significant technological transformation in recent years, revolutionizing our way of life with larger-than-life tile sizes. Ariosteaa's Ultra collection is a prime example of this breakthrough, representing the epitome of ceramic innovation. With the introduction of the Ultra Marmi line, Ariosteaa continues to push the boundaries of design and functionality. Discover more about these stunning additions on page 28.

L'industrie du carrelage a connu une transformation technologique importante ces dernières années, révolutionnant notre mode de vie avec des carreaux aux dimensions plus grandes que nature. La collection Ultra d'Ariosteaa est un excellent exemple de cette progression, représentant l'apogée de l'innovation en matière de céramique. Avec l'introduction de la ligne Ultra Marmi, Ariosteaa continue de repousser les limites du design et de la fonctionnalité. Découvrez ces nouveautés étonnantes à la page 29.



Marmi

table of contents
table des matières



10

Discover the vibrant coastal collection inspired by the picturesque beach of Costa Nova on the Portuguese coastline. Equipe's Costa Nova features 15 lively colours and includes two reliefs named Onda and Praia, adding to the coastal theme. With its versatile nature and elegant finishes, Costa Nova offers endless design possibilities for a unique and uplifting space.

Découvrez la vibrante collection Costa Nova, inspirée par cette plage pittoresque située sur le littoral portugais. Cette ligne d'Equipe comprend 15 couleurs vives et deux reliefs nommés Onda et Praia, qui ajoutent au thème côtier. Avec sa nature polyvalente et ses finitions élégantes, Costa Nova offre des possibilités de conception infinies pour un espace unique et stimulant.

28

Discover the latest additions to the Ultra Marmi collection: Panda White, Blue Tempest, and Patagonia. With their unique variegated patterns and cutting-edge technology, these surfaces are perfect for any design project. Don't miss out on the creative solutions and unprecedented originality offered by these brand-new surfaces. Read about the new additions on page 28.

Découvrez les dernières nouveautés de la collection Ultra Marmi : Panda White, Blue Tempest et Patagonia. Avec leurs motifs variés uniques et leur technologie de pointe, ces surfaces sont parfaites pour tout projet d'aménagement. Ne manquez pas les solutions créatives et l'originalité sans précédent offertes par ces toutes nouvelles surfaces. Découvrez les nouveautés à la page 28.

58

Discover the best outdoor tile collections in our new curated outtile section. From modern to rustic, update your space with unique designs. Whether you're looking to update your patio, deck or pool area, these unique collections are sure to inspire and transform your space. So sit back, relax and let us guide you through the ultimate outdoor tile experience.

Découvrez les meilleures collections de carreaux d'extérieur dans notre nouvelle section qui leur est consacrée. Du moderne au rustique, actualisez votre espace avec des designs uniques. Que vous cherchiez à moderniser votre patio, votre terrasse ou votre piscine, ces collections uniques ne manqueront pas d'inspirer et de transformer votre espace. Alors, asseyez-vous, détendez-vous et laissez-nous vous guider à travers l'expérience ultime des carreaux d'extérieur.



centura magazine

Publisher
Éditeur
Centura Tile

Vice President
Éditeur
Ross Keltie

Creative Editor
Rédactrice en chef
Elizabeth Livingston (ARIDO Life Member)

Creative Director
Directrice artistique
Lauren Livingston

Junior Designer
Designer Graphique
Kayla Harris

Advertising Sales
Ventes publicitaires
keltie@centura.ca

Translation
Traduction
Centura Montréal

Inquiries and Submissions
Questions et propositions
centuramagazine@centura.ca

Website
Site Web
centura.ca

On the Cover
En page couverture
I-Cocci Siciliani by Fioranese

Printing
Impression
Pie Litho Consultants



▼ [I-Cocci Siciliani by Fioranese](#) | [Pie Litho Consultants](#)

Scan to Follow

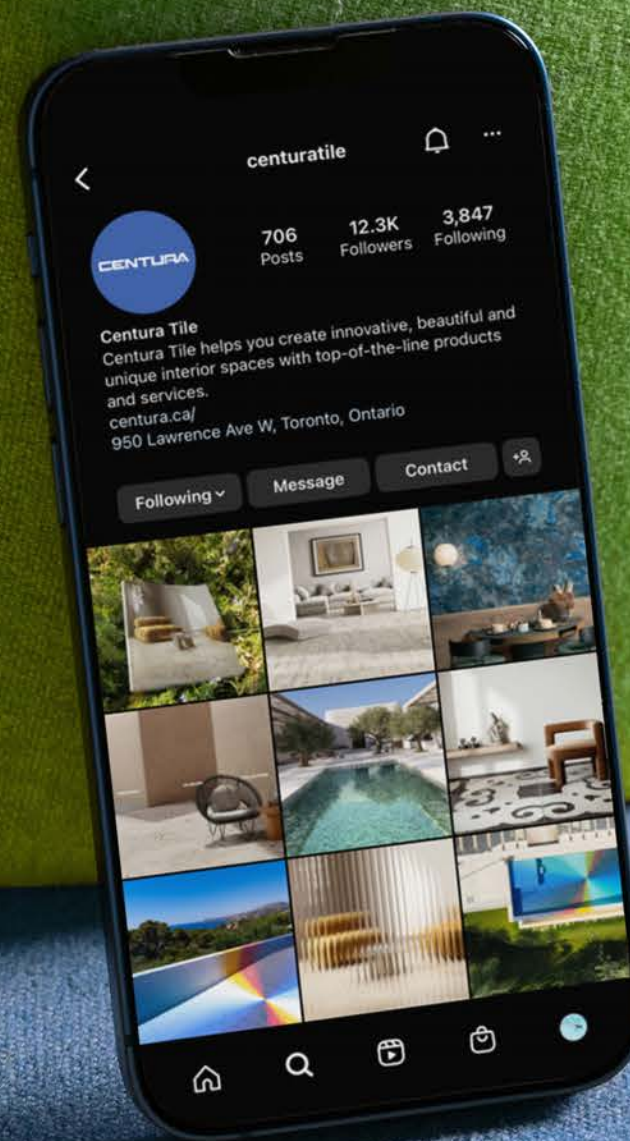
Scanner pour suivre



Looking to fuel your creativity, explore new collections, and engage in dynamic Q&A sessions with architects, designers, and industry thought leaders? Make sure you're following our Instagram account by simply scanning the QR code to immerse yourself in the latest happenings, cutting-edge designs, and thought-provoking conversations in the world of architecture and design. We're here to help you stay inspired, connected, and in-the-know.



Vous cherchez à nourrir votre créativité, à explorer de nouvelles collections et à participer à des sessions dynamiques de questions-réponses avec des architectes, des designers et des leaders d'opinion de l'industrie ? Suivez nos comptes Instagram dynamiques en scannant simplement les codes QR ci-dessous pour vous immerger dans les dernières actualités, les designs de pointe et les conversations stimulantes dans le monde de l'architecture et du design. Restez inspiré, connecté et informé.



Costa Nova / Equipe: Tansy Green Matte ↓

Costa Nova

Equipe

Located on the Portuguese coastline, lies a radiant corner illuminated by vibrantly coloured coastal homes, known as Costa Nova.


This picturesque beach has served as inspiration for Equipe to develop a collection that captures the essence and uplifts the spirit of the area.

Costa Nova is available in a 2"x8" size and has 15 lively colours with a soft texture, offered in both glossy and matte finishes. To enhance the coastal theme, the collection includes two reliefs named Onda, representing the waves of the sea, and Praia, resembling the pointed shapes of the huts on the beach of Costa Nova. With its elegant finishes and versatile nature, Costa Nova offers endless design possibilities that are sure to make an impression.

Costa Nova / Equipe: Glacier Matt ↑
Beige Matte ↙

Sur le littoral portugais se trouve un coin radieux, illuminé par des maisons côtières aux couleurs vibrantes, connu sous le nom de Costa Nova.

Cette plage pittoresque a servi d'inspiration à Equipe pour développer une collection qui capture l'essence et exalte l'esprit de la région.

Costa Nova est disponible en format 2"x8" et présente 15 couleurs vives avec une texture douce offerte en finitions brillante et mate. Pour renforcer le thème côtier, la collection comprend deux reliefs nommés Onda, qui représente les vagues de la mer, et Praia, qui rappelle les formes pointues des cabanes sur la plage de Costa Nova. Avec ses finitions élégantes et sa nature polyvalente, Costa Nova offre des possibilités de conception infinies qui ne manqueront pas de faire impression. 



Costa Nova / Equippe: Onda Terra Matte + Terra Matte ↑



White



Beige Pale



Pink Stony



Straw



Terra



Yellow



Baby Blue



Banyan Blue



Naval



Aloe



Laurel Green



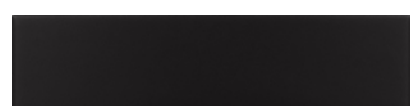
Glacier



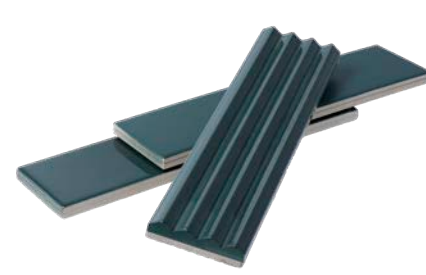
Tansy Green



Grey



Black



Praia and Onda is available in all colours in both matte and glossy.

Praia et Onda sont disponibles dans toutes les couleurs, en version mate ou brillante.


I-Cocci Siciliani *Fioranese*

Taking inspiration from Sicilian sandstone, this collection incorporates pebbles, stones, and rocks to create a natural, uneven stone-effect porcelain stoneware. The collection features a blend of contemporary shades and subtle colour contrasts that do not overpower.

The MATTERonTOP technology enhances the presence of these pebbles and allows for the addition of a rich material quality, structure, depth, and colour to the ceramic product, overcoming manufacturing limitations.

I-Cocci Siciliani / Fioranese: (This page) Bianco ↑ Sabbia ←
(Opposite Page) Bianco ←

Cette collection s'inspire du grès sicilien et présente un éventail de galets, de pierres et de cailloux. Le grès cérame présente ainsi un effet de pierre naturelle et irrégulière. S'inspirant du grès sicilien, cette collection incorpore des galets, des pierres et des cailloux pour créer un grès cérame naturel à l'effet de pierre irrégulier. La collection présente un mélange de teintes contemporaines et de subtils contrastes de couleurs qui ne s'imposent pas.

La technologie MATTERonTOP met en valeur la présence de ces galets et permet d'ajouter au produit une qualité matérielle, une structure, une profondeur et une couleur riche, en repoussant les limites de la fabrication. 

I Cocci Siciliani's texture features alternating larger and smaller elements of pebbles in different sizes, combined with long and irregular veins that accentuate the natural stone inspiration.

La texture d'I Cocci Siciliani présente une alternance de grands et de plus petits de galets, combinés à des veines longues et irrégulières qui accentuent l'inspiration de la pierre naturelle.

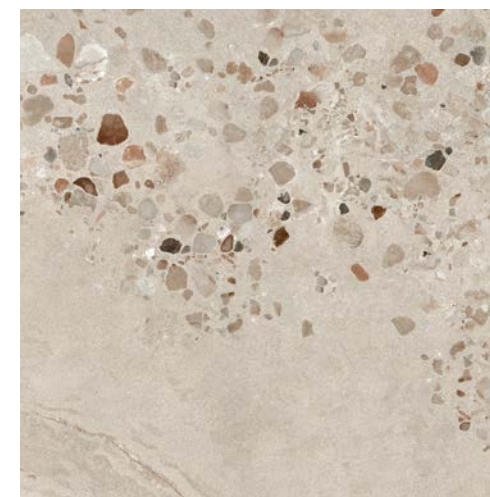




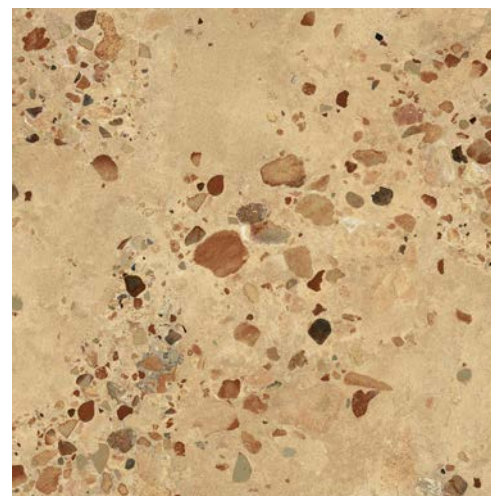
I-Cocci Siciliani / Fioranese: Nero →



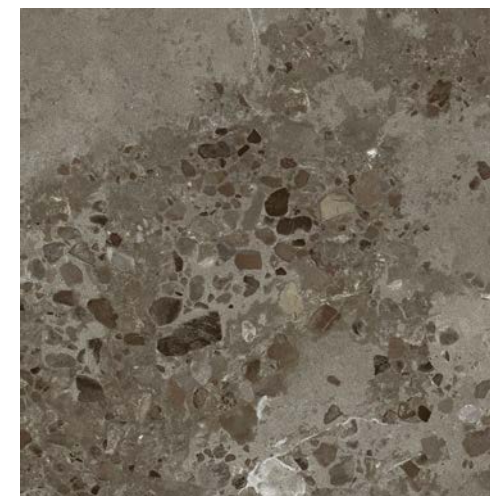
Sabbia



Grigio



Naturale



Nero


Riggiolo

Fioranese

In collaboration with Davide Tonelli, Fioranese has introduced a collection featuring a sophisticated black and white pattern with a slightly worn effect, highlighting its aged appearance. The collection is called Riggiolo, a term from the Neapolitan dialect referring to a tile or ceramic brick with a majolica glaze, typically used on floors and walls in the Sorrento and Amalfi areas and often decorated by hand.

The black and white geometric patterns create an abstraction that evokes the passage of time, seamlessly blending the past with the present while staying true to the traditional art of decoration and balanced aesthetics. Architects and interior designers can use these graphic patterns in original combinations for both floors and walls. These decor elements enhance living spaces without overpowering them, thanks to the playful interplay of light and shadow.

En collaboration avec Davide Tonelli, Fioranese a lancé une collection présentant un motif noir et blanc sophistiqué avec un effet légèrement patiné, mettant en valeur son aspect vieilli. La collection s'appelle Riggiolo, un terme du dialecte napolitain désignant un carreau ou une brique en céramique avec un émail majolique, typiquement utilisé sur les sols et les murs dans les régions de Sorrente et d'Amalfi et souvent décoré à la main.

Les motifs géométriques en noir et blanc créent une abstraction qui évoque le passage du temps, mêlant harmonieusement le passé et le présent tout en restant fidèle à l'artisanat traditionnel de la décoration et à une esthétique équilibrée. Les architectes et les décorateurs d'intérieur peuvent utiliser ces motifs graphiques dans des combinaisons originales pour les sols et les murs. Ces carreaux rehaussent les espaces de vie sans les dominer, grâce à un jeu d'ombres et de lumières. 



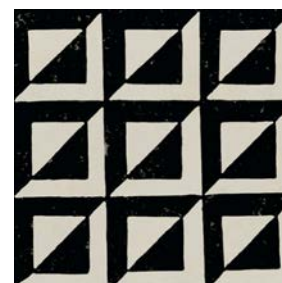


Riggiole / Fioranese: Deco 3 →
Deco 1 ↓

Riggiole can be used to create strikingly stylish features, such as accent walls and floor details that transform living spaces into sophisticated, evocative, and elegantly original spaces.

Riggiole peut être utilisé pour créer des éléments de style frappants, tels que des murs d'accent et des détails de sol qui transforment les espaces de vie en espaces sophistiqués, évocateurs et élégamment originaux.





Deco 1



Deco 2



Deco 3



Deco 4



Four Seasons WA 13



Agata Black WA 10



Azul Puro WA 04



Agata Multicolor WA 09



Agata Blue WA 08



Labradorite WA 05



Deco 5



Nero Mix

Ultra Marmi

Ariosteoa

The Ultra Marmi collection now includes three new surfaces: Panda White, Patagonia and Tempest Blue, which combine variegated beauty with technological innovation. The Ultra series is incredibly versatile, with a surface area of 4.50 m² and a thickness of 6 mm, making it the perfect choice for limitless designs.

In addition to its versatility, the Ultra Marmi collection offers exciting new features such as the "book match" technique that creates a continuous flow of Patagonia and Blue Tempest grains along the surfaces. Furthermore, the Panda White surface now boasts a new GLINT finish, adding an extra layer of shine and glamour.

These brand-new surfaces offer creative solutions and applications for the most demanding designers seeking unprecedented originality in their projects.

La collection Ultra Marmi comprend désormais trois nouvelles surfaces: Panda White, Blue Tempest et Patagonia, qui allient la beauté des couleurs à l'innovation technologique. La série Ultra est incroyablement polyvalente, avec une surface de 4,50 m² et une épaisseur de 6 mm, ce qui en fait le choix idéal pour des conceptions illimitées.

Outre sa polyvalence, la collection Ultra Marmi offre de nouvelles caractéristiques intéressantes telles que la technique "book match" qui crée un flux continu de grains Patagonia et Blue Tempest le long des surfaces. Par ailleurs, la surface Panda White est désormais dotée du nouveau fini GLINT, qui ajoute une couche supplémentaire de brillance et de glamour.

Ces toutes nouvelles surfaces offrent des solutions et des applications créatives aux designers les plus exigeants qui recherchent une originalité sans précédent dans leurs projets.



Panda White is a showstopper. The bold, black shadows that contrast against the luminous white background are accentuated with sinuous grains in shades of grey, green, and amber, creating a captivating colour pattern. With the introduction of the new GLINT surface, this collection takes on a whole new level of luxury. The GLINT surface boasts a unique effect that adds precious light spots to the surface, making it shine and sparkle like never before.

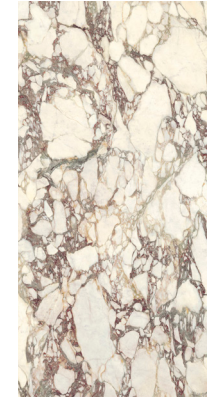
La porcelaine Panda White est un produit spectaculaire. Les nuances noires audacieuses qui contrastent avec le fond blanc lumineux sont accentuées par des veines sinueuses dans les tons de gris, de vert et d'ambre, créant ainsi un ensemble de couleurs captivant. Avec l'introduction de la nouvelle surface GLINT, cette collection atteint un tout nouveau niveau de luxe. La surface GLINT présente un effet unique qui ajoute de précieux points lumineux à la surface, la faisant briller et étinceler comme jamais auparavant.

Ultra Marmi / Ariostea: Panda White →
Ultra Fragmenta / Ariostea: Nero Ombrato ↓





Blue Tempest



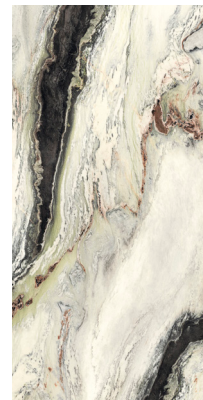
Calacatta Viola



Girgio Carnico



Onice Nero



Panda White



Sodalite Blu



Patagonia



Verde Karzai



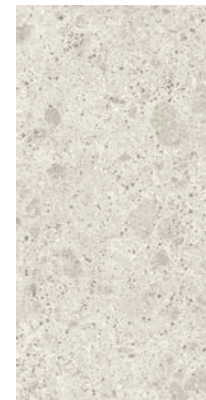
Alaska White



Celeste Aran



Deep Norway



Bianco Greco

Ultra Marmi / Ariostea: Blue Tempest →

Blue Tempest is a one-of-a-kind quartzite that boasts an exceptional array of colours: various shades of blue flow throughout the surface, interspersed with neutral grains imbued with warm hues.

Patagonia, on the other hand, is a Brazilian granite that stands out for its natural composition and the intricate interplay of shapes and colours. The diverse array of rocks and minerals from which it originated is expertly blended with its volcanic charm. What makes this ancient and precious material so unique is the captivating interplay of depth and light between the natural marble section and the luster of the quartzite section, accentuated by its tactile and visual three-dimensionality.

Blue Tempest is a one-of-a-kind quartzite that boasts an exceptional array of colours: various shades of blue flow throughout the surface, interspersed with neutral grains imbued with warm hues.

Patagonia, on the other hand, is a Brazilian granite that stands out for its natural composition and the intricate interplay of shapes and colours. The diverse array of rocks and minerals from which it originated is expertly blended with its volcanic charm. What makes this ancient and precious material so unique is the captivating interplay of depth and light between the natural marble section and the luster of the quartzite section, accentuated by its tactile and visual three-dimensionality.



Fragmenta has reached new heights with the introduction of the Fragmenta format 300x100. This new format combines the exclusive full-body production process with the expert craftsmanship of Ultra, resulting in a perfect blend of high-tech innovation and skilled artistry. The fusion of quality, performance, and tradition paves the way for innovative design solutions and unparalleled, seamless applications.

Fragmenta a atteint de nouveaux sommets avec l'introduction du format Fragmenta 300x100. Ce nouveau format associe le processus exclusif de production dans la masse à l'expertise artisanale d'Ultra, créant ainsi un mélange parfait d'innovation technologique et de savoir-faire artistique. La fusion de la qualité, de la performance et de la tradition ouvre la voie à des solutions de conception innovantes et à des applications inégalées et homogènes. 🌐



Ultra Marmi / Ariostea: Patagonia ↑

Recovery Stone

Rondine

Ceramica Rondine is once again at the forefront of the latest design trends with their new collection, Recovery Stone. This collection takes inspiration from French recovered stones, breathing new life into the past with its imperfections, porosity, and undeniable charm. Available in seven distinct colours, the collection features a range of nuanced shades, including Total White, Grey, and Mud, as well as bolder, more lived-in hues like Beige, Old Red, and Old Brown.

But the real showstopper of the Recovery Stone collection is the addition of a unique tone that perfectly combines the antique and modern. The 6x25 and 13x25 tile in the colour Ocra adds a touch of design to the lived-in stone aesthetic, making it the perfect choice for those looking to create a truly unique space.

Thanks to its innovative production process, Ceramica Rondine has succeeded in bringing together quality, performance, and tradition with Recovery Stone. With this collection, designers and architects have the freedom to create stunning and seamless applications that perfectly blend ultra-modern technology with old-world charm.

Ceramica Rondine est une fois de plus à la pointe des dernières tendances en matière de design avec sa nouvelle collection, Recovery Stone. Cette collection s'inspire du style français des Dalles de Bourgogne, redonnant vie au passé avec ses imperfections, sa porosité et son charme indéniable. Disponible en sept couleurs distinctes, la collection présente une gamme de nuances, dont Total White, Grey et Mud, ainsi que des teintes plus audacieuses et plus vivantes comme Beige, Old Red et Old Brown.

Un des grands atouts de la collection Recovery Stone est l'ajout d'un ton unique qui combine parfaitement l'antique et le moderne. Les carreaux 6x25 et 13x25 de la couleur Ocra ajoutent une touche de design à l'esthétique de la pierre vivante, ce qui en fait le choix parfait pour ceux qui cherchent à créer un espace vraiment unique.

Grâce à son processus de production innovant, Ceramica Rondine a réussi à réunir la qualité, les performances et la tradition avec Recovery Stone. Avec cette collection, les designers et les architectes ont la liberté de créer des applications étonnantes et homogènes qui allient parfaitement la technologie ultramoderne au charme d'antan. 





Recovery Stone / Rondine: Grey →

Recovery Stone / Rondine: Total White ↓



SPECIAL
ORDER



Total White — 2x10



Total White — 5x10



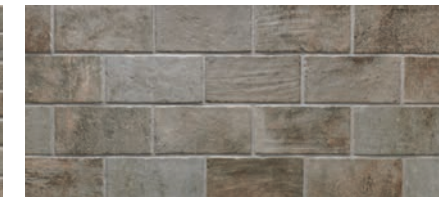
Beige — 2x10



Beige — 5x10



Mud — 2x10



Mud — 5x10



Old Brown — 2x10



Old Brown — 5x10



Ocra — 2x10



Ocra — 5x10



Old Red — 2x10



Old Red — 5x10



Grey — 2x10



Grey — 5x10

Sekoya

This gourmet restaurant with local flavours offers a new art of living in an inviting place where one feels like home. From the moment you enter, the combination of the dining space, bar and open kitchen provide a dynamic atmosphere, far from the conventions dictated by a cold and formal reception area. The rounded shapes of the custom-made furniture offers a fluid path to different areas of this “restaurant-boutique.”

Referring to the voluminous sequoia tree, the colour palette is mainly composed of wood finishes rich in tannins and an iconic flooring that reminds us of the green nature. (Venistone collection, colour Emerald, polished finish - 35" x 35" size). A dark patina covers all the walls to create contrast with the large fenestration.

The warm generosity of the Vietnamese-born owner had to be reflected in the atmosphere inside his restaurant. The layout of the dining room is surrounded by the long benches to make the space communicative. A large ceiling overhang covers this area descending like a waterfall to transform into a bookshelf. This element created from wooden boxes crossed by brass tubulars, reminds us of the traditional tatamis, in a more sophisticated version. In addition, the lighting concealed by this same fall creates a smooth effect of lights and shadows, a reference to the luminous atmosphere felt during a walk in the forest in the shade of sequoias.

L'équipe de Gauvreau Design s'est encore une fois démarquée par son approche qui valorise l'ouverture d'esprit, la créativité et la communication. Toujours à la recherche de nouveaux défis, elle a conçu l'aménagement du restaurant Sekoya, situé dans le cœur d'un projet immobilier nommé Central Parc à Laval.

Ce restaurant gastronomique aux saveurs locales offre un nouvel art de vivre dans un lieu invitant où l'on se sent accueilli comme à la maison. Dès l'entrée, la réunion de la salle à manger, du bar et de la cuisine ouverte offre une ambiance dynamique, loin des conventions dictées par un poste d'accueil froid et formel. Les formes arrondies du mobilier sur mesure offrent un parcours fluide aux différentes zones de ce restaurant-boutique.

Faisant référence au séquoia, cet arbre volumineux, la coloration est principalement composée d'essence de bois riche en tannins et d'un revêtement de sol iconique (collection Venistone couleur Emerald poli - format 35" x 35") qui rappelle la nature verdoyante. Une patine sombre habille tous les murs pour créer un contraste avec la vaste fenestration.

La chaleureuse générosité du propriétaire d'origine vietnamienne devait se refléter dans l'ambiance qui se dégage à l'intérieur de son restaurant. L'aménagement de la salle à manger est cintrée par les longues banquettes afin de rendre l'espace communicatif. Une grande retombée aux formes arrondies habite la salle à manger et descend comme une cascade pour se transformer en bibliothèque. Cet élément créé à partir de caissons de bois traversés par des tubulaires de couleur laiton, rappelle les tatamis (ou paravents) dans une version plus sophistiquée. De plus, l'éclairage dissimulé par cette même retombée crée des effets d'ombres et de lumières dans la salle à manger, clin d'œil à l'ambiance lumineuse ressentie lors d'une marche en forêt à l'ombre d'un séquoia.



Photography by:
Larisa Sarghi, Centura Montreal →



Centura product: Venistone collection
Colour: Emerald, Finish: Polished — 35" x 35" size

Produit Centura : collection Venistone couleur
Emerald poli — format 35"x35" →

This restaurant also features a boutique of local objects in a wood composed display, metal and mirror. The angled shelves of this majestic element are inspired by the shape of the restaurant's logo as well as the thorny foliage of the sequoia, the primary source of inspiration. Every detail in this restaurant-boutique is measured to give clients a great taste that will make them want to come back.

Une boutique d'objets québécois est présentée par un étalage composé de bois, métal et miroir, ce qui évoque un grand vaisselier d'une chaleureuse résidence. Les étagères angulées du majestueux cellier reprennent la forme du logo de ce restaurant ainsi que du feuillage épineux du séquoia, la source d'inspiration première. Rien n'est laissé au hasard dans ce restaurant-boutique pour donner à la clientèle un goût savoureux de revenez-y.



Luminosity & Harmony

Luminosity is undeniably the main theme of this project. Designer Edith Bouchard's mandate was to exploit this element by integrating a style inspired by the sumptuous scenery of the Californian West Coast without necessarily integrating its bohemian side. In each room, the design is carefully conceptualized to create a fluid, elegant and light-filled living space.

The abundant fenestration, impressive ceiling height, neutral tone palette and white shades, bring a warm and inviting clarity. The natural wood accents in the architectural details of the foyer and kitchen and the gold plumbing fixtures provide a harmonious contrast and a touch of sophistication. As for the choice of lighting fixtures and the rounded shapes of the furniture, they give a dynamic and comforting aspect to the whole decor.

The exterior of this home has also been carefully designed. It is indeed the soft continuity of its interior. Whether it is through the layout of its living spaces with volumes and clean lines or through the choice of materials with enveloping finishes.

To achieve this breathtaking result, here are some of the finishes chosen by the designer. In all the living areas and bedrooms, the Ultra Onici collection in the colour Miele with its polished finish in 30"x 30" format amplifies all the natural light. The fireplace, one of the central elements of this décor, is covered with the Ultra Concrea collection in a 60"x120" tile in the colour Talc. For the master bathroom, the sober and delicate shades and textures of the Reverso White collection are enhanced by a simple play of natural and lappato finishes. As for the exterior, the Stonecreek 20mm collection is a continuation of the sober colour palette of the interior with a natural touch through its discreet veining.



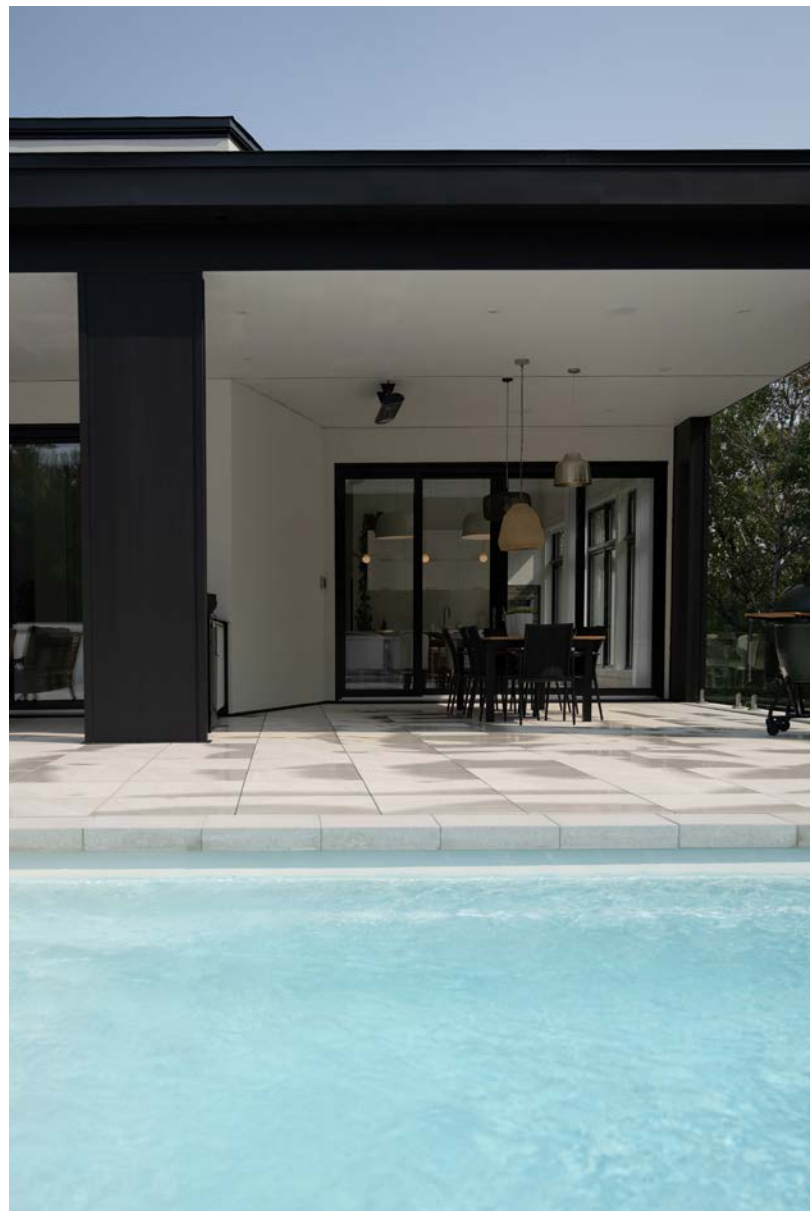
La luminosité est indéniablement le fil conducteur de ce projet. Le mandat de la designer Edith Bouchard était d'exploiter cet élément en intégrant un style inspiré des somptueux décors de la côte ouest californienne sans nécessairement intégrer son côté bohème. Dans chaque pièce, le design est soigneusement conceptualisé pour permettre de créer un espace de vie fluide, élégant et rempli de lumière.

La fenestration abondante, l'impressionnante hauteur de plafond, la palette de tons neutres et le camaïeu de blanc apportent une clarté chaleureuse et invitante. Les touches de bois naturel des détails architecturaux du foyer et dans l'aménagement de la cuisine ainsi les éléments de plomberie dorées permettent un contraste harmonieux et une touche chic bien assumée. Quant aux choix des appareils d'éclairage et les formes arrondies du mobilier, ceux-ci confèrent un côté dynamisant et réconfortant à l'ensemble du décor.

L'extérieur de cette demeure à lui aussi été conçu rigoureusement. C'est en effet la douce continuité de son intérieur. Que ce soit par l'aménagement de ses espaces de vie aux volumes et aux lignes épurées que par le choix des matériaux aux finis enveloppantes.

Afin d'arriver à cet époustouflant résultat, voici quelques-uns des revêtements choisis par la designer.

Dans l'ensemble des aires de vie commune ainsi que



dans les chambres, la collection Ultra couleur Onici fini poli en format 30''x 30'' permet d'amplifier toute la lumière naturelle. Le revêtement du foyer, un des éléments centraux de ce décor, est quant à lui recouvert de la dalle XXI Ultra 60''x120'' dans la couleur Talc avec un effet de béton et de résine. Pour la salle de bain des maîtres, les nuances et textures sobres et délicates de la collection Reverso White est rehaussé par un simple jeu des finis naturel et lappato. Quant à l'extérieur, la collection Stonecreek 20mm est une continuité de la palette de couleurs sobres de l'intérieur une touche naturelle par son veinage discret. 🏡





Sneak
Coup

Peek
D'œil

Tuffeau Coem


Embarking on a journey through the magnificent castles of the Loire Valley is a truly magical experience. The Tuffeau stone, quarried from the cliffs for centuries, is an integral part of the region's rich history. Ceramiche Coem has captured the unique appeal of this stone and its ability to reflect the history of the environment in their Tuffeau collection of porcelain stoneware tiles.

These tiles perfectly recreate the appearance of the stone found in the ancient villas of the Loire, preserving the signs, grooves and shades created by wear and time. This technology-driven collection is both expressive and beautiful, returning the emotion, splendor and strength of natural stone. With specific formats for indoor and outdoor use and three stunning colours, the Tuffeau collection is highly versatile, adapting easily to different styles.

For a safe and hygienic home environment, choosing the right ceramic is essential. Ceramiche Coem's Tuffeau collection is hypoallergenic and safe, with an impermeable surface that doesn't release harmful substances. The material is highly resistant, fireproof and non-deformable, making it one of the healthiest and most durable options available. Its surface remains unalterable and easy to clean, ensuring it stays looking as good as new even after years of use.

Un voyage à travers les magnifiques châteaux de la vallée de la Loire est une expérience véritablement magique. La pierre de Tuffeau, extraite des falaises depuis des siècles, fait partie intégrante de la riche histoire de la région. Ceramiche Coem a capturé l'attrait unique de cette pierre et sa capacité à refléter l'histoire de l'environnement, dans sa collection de carreaux en grès cérame Tuffeau.

Ces carreaux recréent parfaitement l'aspect de la pierre des anciennes villas de la Loire, en conservant les marques, les rainures et les nuances créées par l'usure et le temps. Cette collection technologique est à la fois expressive et belle, restituant l'émotion, la splendeur et la force de la pierre naturelle. Avec des formats spécifiques pour l'intérieur et l'extérieur et trois couleurs étonnantes, la collection Tuffeau est très polyvalente et s'adapte facilement à différents styles.

Pour un environnement sécuritaire et hygiénique, le choix de la bonne céramique est essentiel. La collection Tuffeau de Ceramiche Coem est hypoallergénique et sécuritaire, avec une surface imperméable qui ne libère aucune substance nocive. Le matériau est très résistant, ignifuge et indéformable, ce qui en fait l'une des options les plus saines et les plus durables. Sa surface reste inaltérable et facile à nettoyer, ce qui lui permet de conserver son aspect neuf même après des années d'utilisation. 





Tuffeau / Coem: Dorato →

Tuffeau / Coem: Terra ↓



Bianco



Dorato



Terra



Welcome *Bienvenue*

to our world of
outdoor possibilities.

Flip through to explore the latest and greatest outdoor tile collections in this specially curated selection. From sleek and modern to rustic and charming, we've scoured the market to bring you the very best in outdoor tile. Whether you're looking to update your patio, deck or pool area, these unique collections are sure to inspire and transform your space. So sit back, relax and let us guide you through the ultimate outdoor tile experience.

*dans notre monde
de possibilités pour
l'extérieur.*

Parcourez cette section spécialement conçue pour vous afin d'explorer les dernières et les plus grandes collections de carreaux d'extérieur. Des carreaux élégants et modernes aux carreaux rustiques et charmants, nous avons parcouru le marché pour vous offrir ce qu'il y a de mieux en matière de carreaux d'extérieur. Que vous souhaitiez moderniser votre patio, votre terrasse ou votre piscine, ces collections uniques ne manqueront pas de vous inspirer et de transformer votre espace. Alors, asseyez-vous, détendez-vous et laissez-nous vous guider à travers l'expérience ultime du carrelage d'extérieur.

Mand by Mirage



**Available Sizes /
Formats disponibles :**
24"x24"
32"x32"
36"x36"
24"x48"
48"x48"

Thickness / Épaisseur:
20mm, 30mm available
in 24"x24" only
30mm disponible
en 24 "x24" uniquement


*See the online catalogue
for full details of the
outdoor range.

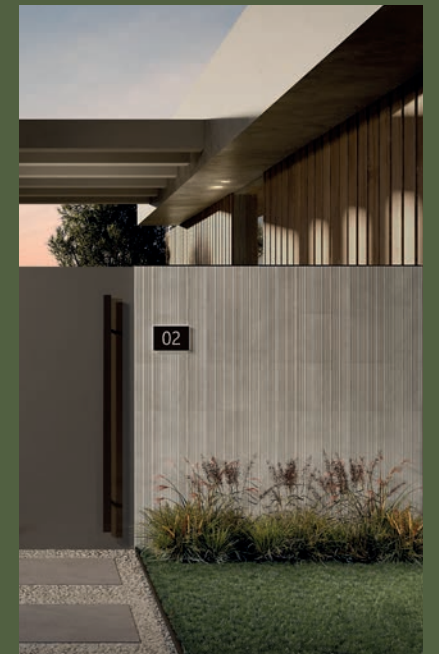
**Voir le catalogue en
ligne pour plus de détails
sur la gamme extérieure.*

MAND is a structure of porcelain stoneware wall tiles suitable for both indoor and outdoor use. The collection is inspired by the world of handcrafted techniques, where irregularities and imperfections testify to the passage of time and the hands of artisans, making these tiles unique.

The four MAND structures are each available in three colour variants that allow you to furnish the rooms and express your own style in complete freedom: staggered or straight, horizontal or vertical, mixed with other materials.

MAND est un système de tuiles murales en grès cérame, adapté à une application dans des environnements intérieurs et extérieurs. La collection s'inspire de techniques artisanales où les irrégularités et les imperfections, qui témoignent du temps qui passe et de la main de l'homme, rendent uniques ces éléments.

Les quatre formats de MAND sont chacun disponible en trois variantes de couleur qui permettent d'aménager les pièces et d'exprimer son propre style en toute liberté : en pose décalée, droite, horizontale, verticale ou mélangée à d'autres matériaux. 



Lemmy by Mirage



**Available Sizes /
Formats disponibles :**
32"x32"

Thickness / Épaisseur:
20mm


*See the online catalogue
for full details of the
outdoor range.

**Voir le catalogue en
ligne pour plus de détails
sur la gamme extérieure.*

LEMMY captures the most intimate emotion of metal at its most natural and authentic neutral shades ranging from white through to grey for the outdoor collection. Sheet metals aged and scratched by the passage of time; colour contrasts between the original gleam of the metal and the marks typical of oxidation.

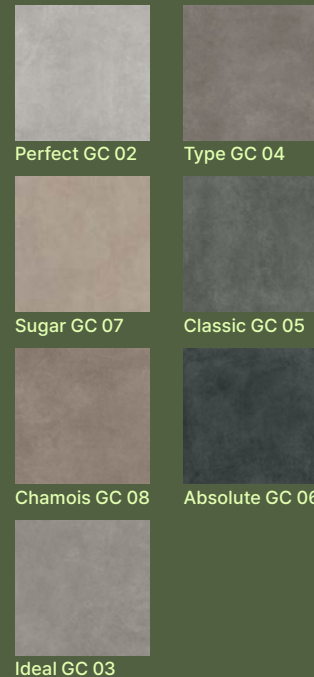
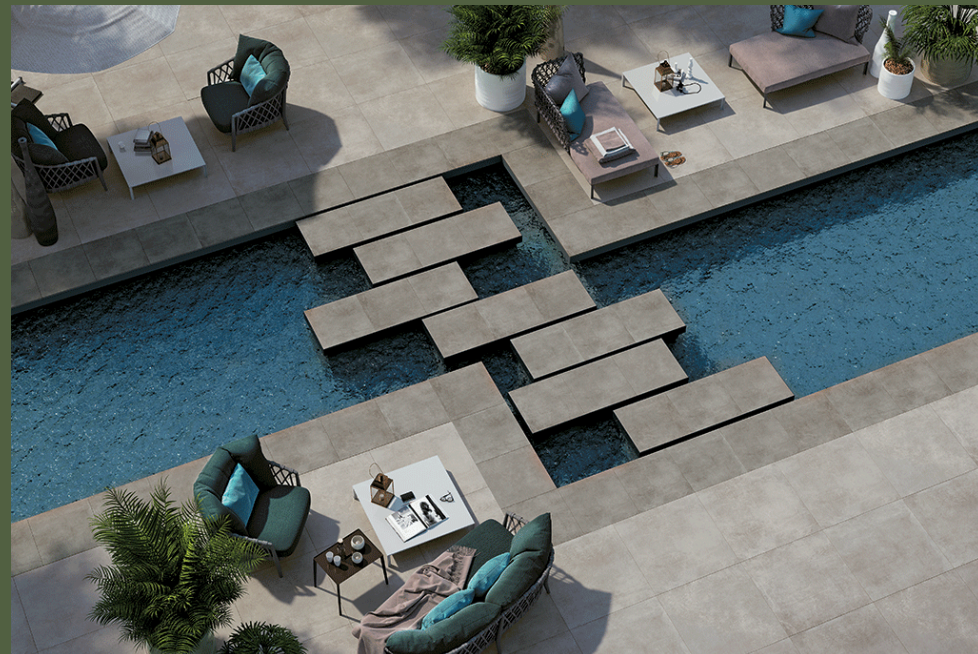
The outdoor collection is available in 4 natural colours, the hallmark of the collection is its urban chic style in which metropolitan and industrial atmospheres take on a warm, colourful, inviting connotation.

LEMMY capture l'émotion la plus intime du métal dans sa forme la plus naturelle et authentique, dans des tons neutres allant du blanc au gris pour la collection d'extérieur. Des tôles vieilles et rayées par le temps, des contrastes de couleurs entre l'éclat originel du métal et les marques typiques de l'oxydation.

La collection d'extérieur est disponible en 4 couleurs naturelles. La marque de commerce de cette collection est son style urbain chic dans lequel les atmosphères métropolitaines et industrielles prennent une connotation chaleureuse, colorée et invitante. 



Glocal by Mirage



**Available Sizes /
Formats disponibles :**
24"x24"
32"x32"
36"x36"
24"x48"
48"x48"

Thickness / Épaisseur:
20mm, 30mm available
in 24"x24" only
30mm disponible
en 24 "x24" uniquement

*See the online catalogue
for full details of the
outdoor range.

**Voir le catalogue en
ligne pour plus de détails
sur la gamme extérieure.*

The power of concrete lies in the fact that it is a neutral, exceptionally versatile furnishing material, and in its ability to embody the whole material identity of the ceramic product, transforming it into a container able to bring out the very best in all types of finishes and furnishing elements.

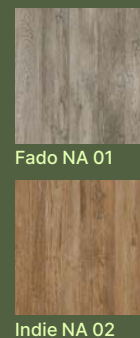
Mirage has fully exploited the characteristic of spatted cement, coming up with a light, delicate collection with clean-cut, yet profound textures reminiscent of the material in its most typically original guise, enhanced by a careful selection of subtle details.

La force du béton réside dans sa neutralité, sa polyvalence, et dans sa capacité d'exprimer l'identité matérielle d'un carreau de porcelaine, en le transformant en un matériau qui fait ressortir le meilleur de tous les types de finitions et d'éléments d'aménagement.

Mirage a exploité cette caractéristique du béton spatulé pour proposer une collection qui s'exprime avec délicatesse et légèreté à travers des textures à la fois propres et profondes, évoquant l'âme du béton dans ce qu'il a de plus originel, sans oublier une minutieuse recherche sur des détails subtils. 🍷



Nau by Mirage



**Available Sizes /
Formats disponibles :**
12"x48"
24"x24"

Thickness / Épaisseur:
20mm

*See the online catalogue
for full details of the
outdoor range.

**Voir le catalogue en
ligne pour plus de détails
sur la gamme extérieure.*

NAU is where Natural meets Urban: the timeless appeal of aged-look surfaces and settings thrilling to a metropolitan heartbeat. A collection in which every detail – scratches, planing marks, signs of wear and tear and traces of the craftsman's hand – has been carefully studied in order to create unique strips able to bring a genuine touch to any setting, steeped in history and bursting with new emotions. Surfaces marked by the passage of time, yet destined to last forever thanks to the inalterable nature of Mirage porcelain stoneware.

NAU est la rencontre entre NATurel et Urbain : l'attrait intemporel des surfaces et des décors anciens qui ravissent un cœur métropolitain. Une collection où chaque détail – égratignures, rabotages, signes d'usure et traces de manualité artisanale – est conçu pour créer des planches uniques en mesure de transformer chaque environnement dans un lieu authentique, riche en histoire et en émotions nouvelles. Des surfaces marquées par le temps mais destinées à durer éternellement grâce à l'inaltérabilité du grès cérame Mirage. 🍷



Norr 2.0 by Mirage



Available Sizes /
Formats disponibles :
24"x24"
32"x32"
48"x48"

Thickness / Épaisseur:
20mm


*See the online catalogue
for full details of the
outdoor range.

*Voir le catalogue en
ligne pour plus de détails
sur la gamme extérieure.

NORR 2.0 is characterized by a harmoniously irregular grain, pebbles of different colours and sizes, and colours with a three-dimensional effect.

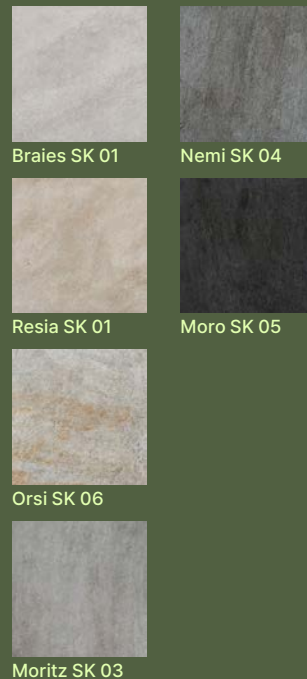
The tone-on-tone range is enriched with a new proposal featuring brighter shades ranging from brown to blue and dark grey. With its well-thought-out range of sizes and finishes, Norr 2.0 offers infinite possibilities of application on floors, walls and for both public and residential spaces.

NORR 2.0 se caractérise par un grain harmonieusement irrégulier, des galets de différentes couleurs et tailles, et des couleurs à effet tridimensionnel.

La gamme ton sur ton s'enrichit d'une nouvelle proposition aux tonalités plus intenses, allant du marron au bleu jusqu'à l'anthracite. Avec sa gamme bien pensée de formats et de finitions, Norr 2.0 offre des possibilités infinies d'application sur les sols, les murs dans les espaces publics et résidentiels. . 



Silverlake by Mirage



Available Sizes /
Formats disponibles :
24"x24"
32"x32"
24"x48:

Thickness / Épaisseur:
20mm


*See the online catalogue
for full details of the
outdoor range.

*Voir le catalogue en
ligne pour plus de détails
sur la gamme extérieure.

SILVERLAKE is an appealing new take on quartzite stones in porcelain stoneware. The collection is full of elegant nuances, painstaking details and soft veining effects, obtained thanks to the most modern production technologies, able to faithfully reproduce the variable colours of the natural material.

Thanks to the structured finish, available in both a traditional and 20mm thickness, Silverlake is an ideal solution also for outdoor applications.

SILVERLAKE est une nouvelle approche attrayante des pierres de quartzite en grès cérame. La collection est pleine de nuances élégantes, de détails minutieux et de veines douces, obtenus à l'aide des technologies de production les plus modernes. Elle reproduit fidèlement la variabilité chromatique de la matière naturelle.

Grâce à son fini antidérapant et son épaisseur traditionnelle ou en 20 mm, Silverlake est également la solution idéale pour les applications à l'extérieur. . 



centura sustainable buildings



Download Online *Télécharger en ligne*

Welcome to our eco-conscious design world! We're excited to share with you some of our favorite sustainable products that are kind to the planet without compromising on style.

Introducing the Lithos collection by Cotto d'Este, a true gem in eco-friendly design. Made with 40% pre-consumer recycled content, the Lithos collection uses less raw materials, consumes lower amounts of water and energy, and reduces CO2 emissions. It's not just environmentally friendly, it's also a stunning collection that will elevate any space.

If you're looking for eco-friendly mosaic tiles, look no further than our range made with 98% recycled glass. These collections offer a wide range of colour and design options while helping to reduce waste and support sustainable production practices.

Bienvenue dans notre monde du design respectueux de l'environnement ! Nous sommes ravis de partager avec vous quelques-uns de nos produits durables préférés qui respectent la planète sans compromettre le style.

Voici la collection Lithos de Cotto d'Este, un véritable bijou de design écologique. Fabriquée à partir de 40 % de matériaux recyclés avant consommation, la collection Lithos utilise moins de matières premières, consomme moins d'eau et d'énergie et réduit les émissions de CO2. Elle n'est pas seulement respectueuse de l'environnement, c'est aussi une collection étonnante qui rehaussera n'importe quel espace.

Si vous recherchez des carreaux de mosaïques respectueux de l'environnement, ne cherchez pas plus loin que cette gamme composée à 98 % de verre recyclé. Cette collection offre un large éventail de couleurs et d'options de conception tout en contribuant à réduire les déchets et à soutenir les pratiques de production durables.



Scan to
download online
for free

Numériser
pour télécharger
gratuitement.



Môtley *Mirage*

As design trends come and go, some styles remain timeless and always in style. Môtley perfectly embodies this concept with its minimalist yet expressive design language. The collection's refined charm stems from its ability to capture the elegance and simplicity of natural stone.

Môtley's unique aesthetic originates from the harmonious blend of classic split slates and sedimentary stones. The former's distinct grains and soft hues interplay beautifully with the latter's fine-grained base and vibrant shades. The result? A striking visual reference that doesn't occur in nature.

Available in 7 distinct colours, Môtley offers a range of options from warm Mediterranean tones to dark and moody Alpine slates. Whether you're looking for understated sophistication or bold statements, Môtley has something for everyone.

Alors que les tendances en matière de design vont et viennent, certains styles restent intemporels et toujours d'actualité. MÔTLEY incarne parfaitement ce concept avec son langage minimaliste mais expressif. Le charme raffiné de la collection provient de sa capacité à capturer l'élégance et la simplicité de la pierre naturelle.

L'esthétique unique de MÔTLEY provient du mélange des ardoises classiques obtenues par clivage, caractérisées par des veinures claires et des nuances douces, avec des pierres sédimentaires au grain fin de fond et des passages chromatiques plus nets. La fusion des deux natures produit une nouvelle référence esthétique qui n'existe pas dans la nature.

Disponibile in 7 couleurs distinctes, MÔTLEY offre une gamme d'options allant des tons méditerranéens chauds aux ardoises alpines sombres et moroses. Que vous recherchiez une sophistication discrète ou un design audacieux, MÔTLEY a quelque chose à offrir à tous et chacun. 🌿

Môtley / Mirage: Liverpool + Reading ↑

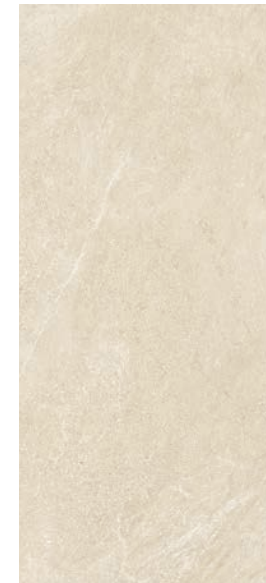


Play by Mirage: Wembley ↓

Môtley / Mirage: Liverpool ↑



Rio



Monterey



Wembley



Altamont



Woodstock



Liverpool



Reading



Glastonbury



Journey *Piemme*

Ceramiche Piemme continues to explore the essence of stone materials with their latest collection, Journey. Available in four colours, four sizes, four structures and three finishes, this collection introduces a new surface texture called Silk, boasting an extra soft and tactile sensation. The range also includes a natural, anti-slip surface that replicates the aesthetic effect of stone slab saw cuts. Journey offers both beauty and practicality, allowing for versatile and stylish applications in any space.

Ceramiche Piemme continue d'explorer l'essence des matériaux pierreux avec sa dernière collection, Journey. Disponible en quatre couleurs, quatre formats, quatre structures et trois finis, cette collection introduit une nouvelle texture de surface appelée Silk, qui offre une sensation tactile très douce. La gamme comprend également une surface antidérapante naturelle qui reproduit l'effet esthétique des découpes de dalles de pierre. Journey offre à la fois beauté et praticité, permettant des applications polyvalentes et élégantes dans n'importe quel espace. 🌿



ney by Piemme: Sarek ↓



Otta



Sarek



Cumbria



Lomond

Journey / Piemme: Lomond, Cumbria, Tetris Cold →
Sarek Antiship ↓

The anti-slip surface maintains a soft, tactile sensation, while responding perfectly the imposed friction parameters by international regulations. It's the perfect choice for public and commercial areas, including outdoor wellness and hospitality areas.

La surface antidérapante offre une sensation tactile douce, tout en répondant parfaitement aux paramètres de frictions imposés par les réglementations internationales. C'est le choix idéal pour les espaces publics et commerciaux, y compris les espaces hôteliers extérieurs.




FusionArt

Sant Agostino

The timeless combination of cement and wood has bridged the gap between the past and the future, creating a stunning visual experience. This juxtaposition of materials evokes both a sense of nostalgia for the industrial past and a vision for the modern urban landscape. Cement and wood complement each other effortlessly, with the rugged texture of cement contrasting beautifully with the natural warmth of wood. This classic pairing has stood the test of time and continues to inspire contemporary design.

FusionArt by Sant Agostino is not just aesthetically pleasing, but also practical for public areas. The planks boast extraordinary resistance, are easy to sanitize, and are slip-resistant. In addition, they do not absorb, making them ideal for areas with high traffic. Experience the beauty of Fusion Art and bring a new level of elegance to your interior spaces.

La combinaison intemporelle du ciment et du bois a comblé le fossé entre le passé et l'avenir, créant une expérience visuelle étonnante. Cette juxtaposition de matériaux évoque à la fois la nostalgie du passé industriel et la vision du paysage urbain moderne. Le ciment et le bois se complètent sans effort, la texture rugueuse du ciment contrastant magnifiquement avec la chaleur naturelle du bois. Cette association classique a résisté à l'épreuve du temps et continue d'inspirer le design contemporain.

FusionArt by Sant Agostino n'est pas seulement esthétique, mais aussi pratique pour les espaces publics. Les planches offrent une résistance extraordinaire, sont faciles à nettoyer et sont antidérapantes. Aussi, elles ne sont pas poreuses, ce qui les rend idéales pour les zones à fort trafic. Découvrez la beauté de Fusion Art et apportez un nouveau niveau d'élégance à vos espaces intérieurs. 



A unique and lively texture with warm tones and colours in perfect balance, Fusion Art creates natural and elegant atmospheres.

Texture unique et vivante aux tons chauds et aux couleurs parfaitement équilibrées, la collection Fusion Art crée des atmosphères naturelles et élégantes.





Light



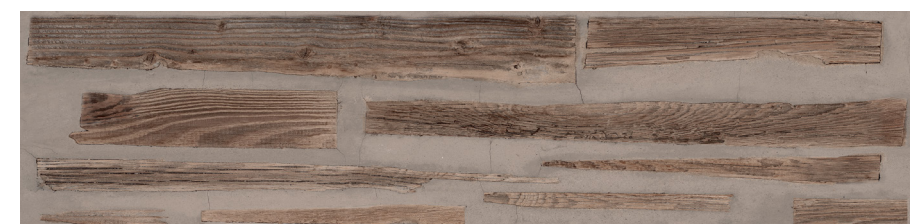
Grey



Natural



Sand



Brown



**PEEL.
STICK.
GO.**

**PELEZ.
COLLEZ.
PARTEZ.**



NEW! Peel & Stick DITRA-HEAT Membranes
DITRA-HEAT-PS & DITRA-HEAT-DUO-PS

All the benefits of our original electric floor warming system, now with a peel & stick self-adhesive backing to get the job done even faster.

NOUVEAU! Membranes autocollantes DITRA-HEAT
DITRA-HEAT-PS et DITRA-HEAT-DUO-PS

Offrent les mêmes avantages que notre système pour planchers chauffants, maintenant avec un support autoadhésif pour une installation plus rapide.

Edge protection | Protection des rebords



Schluter®-VINPRO-STEP-R

Resilient surface finishing profile for stairs with elongated reveal for increased visibility.

—
Profilé de finition pour les revêtements de vinyle dans les escaliers. La section verticale allongée offre une meilleure visibilité.



Schluter®-FINEC-SQ

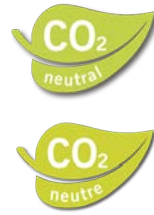
Finishing and edge protection profile with a slim, squared reveal.

—
Profilé de finition et de protection des rebords avec surface visible mince et carrée.

Self-adhesive backing
Support autoadhésif

No mortar required to install membrane
La membrane s'installe sans ciment-colle

Infinity / American Biltrite:
Fresh Green + Engaged Green →



Infinity *American Biltrite*

ABPURE® Nfuse® Infinity is our first Carbon Neutral rubber sheet flooring collection featuring an elegant tone-on-tone chip visual. It is produced with renewable natural gas from organic waste that reduces greenhouse gases at the source. Selecting durable and easy to maintain carbon neutral materials contributes in reducing the embodied and operational carbon footprint of buildings. ABPURE Infinity, a collection respectful of mother nature.

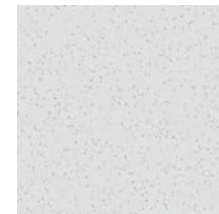
ABPURE Infinity est une collection de revêtement de sol en caoutchouc CARBONEUTRE fait au Québec avec du Gaz Naturel Renouvelable 100% organique. Cette première collection carboneutre permet de réduire l'empreinte carbone de l'enveloppe des bâtiments. Étant un couvre-plancher facile d'entretien et ne nécessitant aucun cirage à vie, ABPURE Infinity contribue aussi à réduire l'empreinte carbone opérationnelle des bâtiments. Bien fait et fait au Québec. 🇨🇦



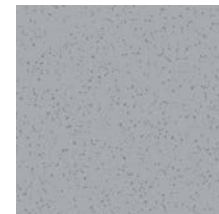


Infinity / American Biltrite: Lagom White, Clarity Blue, Lake Blue →

Infinity / American Biltrite: Quiet Grey, Pacific Yellow, Fresh Green ↓



Lagom White



Quiet Grey



Arcadian Grey



Restful Grey



Sensible Grey



Familiar Grey



Mindful Grey



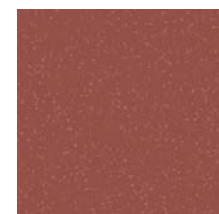
Mineral Grey



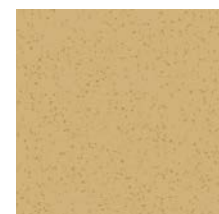
Hygge Beige



Fika Beige



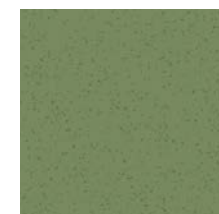
Earth Coral



Pacific Yellow



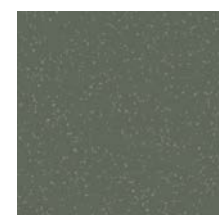
Engaged Green



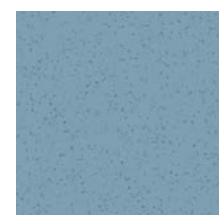
Fresh Green



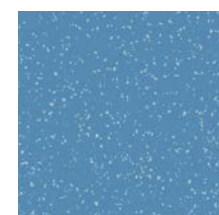
Renew Green



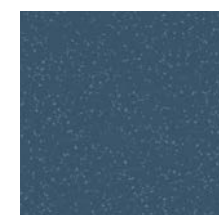
Eco Green



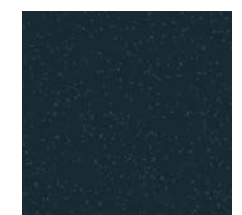
Clarity Blue



Expanse Blue



Lake Blue



Infinity Blue



TOTALFLEX^{MC}

MORTAR THAT WORKS AS HARD AS YOU DO

UN MORTIER QUI TRAVAILLE AUSSI DUR QUE VOUS



ULTRA-VERSATILITY
ULTRA-VERSATILE



ULTRA-LONG OPEN TIME
TEMPS OUVERT
ULTRA-LONG



NO SAG, NO SLUMP
ANTI-AFFAISSEMENT,
ANTI-GLISSEMENT



SUPER EASY TO TROWEL
SUPER FACILE À
TRUELLER



**REDUCED BAG WEIGHT
& EXTENDED COVERAGE**

**POIDS DES SACS RÉDUITS
& COUVERTURE ÉTENDUE**



WE'LL LEVEL WITH YOU. WE JUST INVENTED A BETTER PRODUCT.

NOUS SERONS AU NIVEAU, AVEC VOUS. NOUS VENONS JUSTEMENT D'INVENTER UN MEILLEUR PRODUIT.

SMOOTHEST
PRODUCT IN THE INDUSTRY

**UP TO 20% BETTER
ADHESIVE COVERAGE***

**LE PRODUIT
LE PLUS LISSE
DE L'INDUSTRIE**

**JUSQU'À 20%
DE COUVERTURE
D'ADHÉSIF EN PLUS**



**NO OTHER PRODUCT
FLOWS FASTER**

**CUT LABOR COSTS
UP TO 66% VS. SKIM COATING**

**AUCUN AUTRE PRODUIT
NE S'ÉCOULE
PLUS RAPIDEMENT**

**RÉDUIT JUSQU'À 66%
DES COÛTS DE TRAVAIL
PAR RAPPORT À UN
ENDUIT DE PAREMENT**

INTRODUCING LEVEL SET® 500 HF.

You need high performance products. That's why we created Level Set 500 HF - TEC's new high-flow, seamless healing SLU. Achieve up to 66% savings in labor costs because you don't have to sand or skim coat. No product in the industry flows faster or yields a smoother surface. Perfect for today's thinner floor coverings. Level Set 500 HF. The Super Smooth SLU.

Vous avez besoin de produits à haute performance. C'est pourquoi nous avons mis au point le Level Set 500 HF - le nouveau auto-nivelant sans défaut, à écoulement très rapide. Permettant d'économiser 66% des coûts de travail en ne nécessitant pas de sablage ou de pâte de colmatage. Aucun produit de l'industrie ne s'écoule aussi rapidement en obtenant une surface aussi lisse. Parfait pour les revêtements de sol les plus fins. Level Set 500 HF. L'auto-nivelant Super Lisse.

*Results may vary depending on adhesive and substrate.

*Les résultats peuvent varier en fonction de l'adhésif et du substrat.



Visit TECspecialty.com

Our Locations

Nos Emplacements

Vancouver

4616 Canada Way
Burnaby, Vancouver BC
t +1 (604) 298 8453
f +1 (604) 291 9100
@centura.vancouver

Calgary

7360-12 Street S.E
Calgary, Alberta
t +1 (403) 259 0106
f +1 (403) 255 7743
@centurawestern

Edmonton

11141 184 Street
Edmonton, Alberta
t +1 (780) 454 8591
f +1 (780) 452 2166
@centurawestern

Windsor

3155 County Road #42
Windsor, Ontario
t +1 (519) 966 3580
f +1 (519) 966 3583

London

993 Adelaide Street S.
London, Ontario
t +1 (519) 681 1961
f +1 (519) 681 0894
@centurallondon

Hamilton

140 Nebo Road
Hamilton, Ontario
t +1 (905) 383 5100
f +1 (905) 383 2499
@centurahamilton

Toronto

950 Lawrence Ave W.
Toronto, Ontario
t +1 (416) 785 5151
f +1 (416) 783 0636
@centuratile

Peterborough

774 Rye Street
Peterborough, Ontario
t +1 (705) 743 2881
f +1 (705) 743 8690

Ottawa

1070 Morrison Drive
Ottawa, Ontario
t +1 (613) 820 6622
f +1 (613) 820 6328
@centura_ottawa

Montréal

5885 ch.de la Côte-de-Liesse
Ville St-Laurent, Québec
t +1 (514) 336 4311
f +1 (514) 336 0281
@centuramlqc

Québec

2850, rue Jean-Perrin
Québec
t +1 (418) 653 5267
f +1 (418) 653 9289
@centuramlqc

Moncton

555 Edinburgh Drive
Moncton, New Brunswick
t +1 (506) 853 0123
f +1 (506) 853 0129

Halifax

66 Wright Ave.
Dartmouth, Halifax N.S.,
t +1 (902) 468 7679
f +1 (902) 468 5087

St. John's

2 Bruce Street
Mount Pearl, St. John's Nfld
t +1 (709) 579 4600
f +1 (709) 579 0821



Costa Nova / Equipe: Onda Glaciers Gloss ↑



visit us / visitez-nous

coast to coast /
d'un océan à l'autre

centura.ca

Vancouver

Calgary

Edmonton

Windsor

London

Hamilton

Toronto

Peterborough

Ottawa

Montréal

Québec

Moncton

Ottawa

Montréal

Québec

Moncton

Halifax

St. John's